

DESCRIPTION

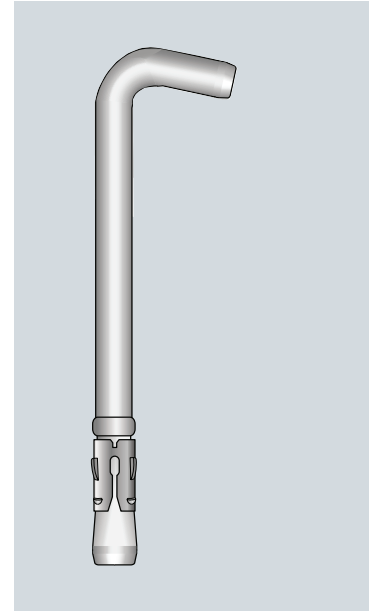
L'ancrage à cale avec crochet UCAN est une fixation en acier, d'abord conçu pour une installation treillis métallique. L'ancrage consiste en un corps d'acier avec 1 po crochet fin et une bague d'expansion enveloppante monopièce.

CARACTÉRISTIQUES

- Bague d'expansion enveloppante qui offre une expansion réelle de 360°
- Type sans fond portant
- Installation rapide et simple avec un marteau
- L'ancrage a la propriété d'être à expansion suiveur
- Fixation rigide monopièce
- Zingué

RESTRICTIONS

Non recommandé pour le béton non séché (moins de 7 jours de séchage).



SPÉCIFICATIONS DU MATÉRIAU

Corps d'ancrage

- Nuance AISI C1035
 - Résistance minimale en tension - 84 000 psi
 - Limite d'élasticité moyenne - 56 000 psi

Bague

- Acier laminé à froid, AISI C1010 - C118

Protection contre la corrosion

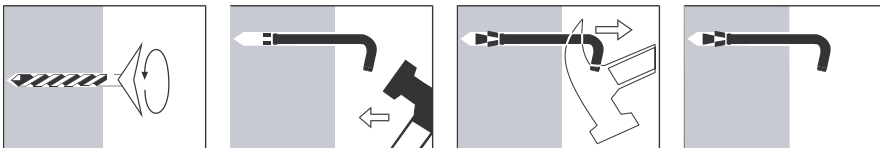
- Le corps d'ancrage et la bague d'expansion sont zingués.

DONNÉES TECHNIQUES

Diamètre de trou percé	3/8 po
Encastrement	3-1/2 po
Charge ultime en tension	1 950 lb
Dans le béton 5 000 psi	8,70 kN
Charge ultime en cisaillement	2 580 lb
Dans le béton 2 000 psi	11,50 kN

Remarque : Les données de charge sont fournies uniquement à titre de référence.

INSTALLATION



REMARQUE :

Appliquez un facteur de sécurité pour assurer une charge de travail par ancrage qui n'excède pas 1/4 de la charge ultime tabulée sous des conditions de charges statiques.